

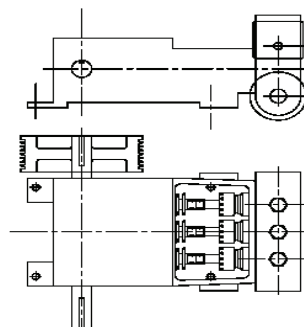
Especificaciones. Specifications.

Potencia Absorbida Input Horsepower	30 HP 30 HP
Número de émbolos Number of plungers	3 3
Carrera Stroke length	50,8 mm 2"
Velocidad de operación Operating speeds	200-500 rpm 200-500 rpm
Carga sobre el émbolo Plunger load	1617 Kg 3565 lbs
Diámetro extremo cigüeñal Crankshaft end diameter	63,47 mm / 63,5 mm 2,499" / 2,500"
Chavetero (ancho x profundidad) Keyway (width x deep)	15,87 mm x 15,87 mm 5/8" x 5/8"
Capacidad de aceite, bomba oil capacity pump	5,7 lbs. 1,5 gal.

BOMBA ALTERNATIVA A EMBOLO BUZO MARCA

SIAM J-30 triplex.

Siam model J-30 triplex plunger pump.



BOMBA ALTERNATIVA A EMBOLO BUZO MARCA SIAM J-30-L triplex.

Siam multiple plunger pump model J30-L triplex

Diámetro Embolo (mm) Diameter plunger (inches)	57,15 2-1/4	50,80 2	44,40 1 3/4"								
Máxima Presión de descarga [kg/cm²] Maximum discharge pressure [P.S.I.]	64 896	81 1134	105 1482								
Galones por min./r.p.m. Gallons per min./r.p.m.	0,1033	0,0816	0,0625								
Barriles por día/r.p.m. Barrels per day/r.p.m.	3,5423	2,7989	2,1429								
M3/día/r.p.m. M3/day/r.p.m.	0,5630	0,4490	0,3410								
Velocidad bomba Pump Speed r.p.m	Potencia absorbida Input horsepower	HP hidráulico HP hydraulic	GPM	Bbls/day	m³/day	GPM	Bbls/day	m³/day	GPM	Bbls/day	m³/day
500	30	27,0	52	1770	282	41	1411	225	31	1072	171
450	27	24,3	46	1593	253	37	1270	202	28	965	153
400	24	21,6	41	1416	225	33	1129	180	25	858	136
350	21	18,9	36	1239	197	29	988	157	22	750	119
300	18	16,2	31	1062	169	25	847	135	19	643	102
250	15	13,5	26	885	141	21	706	112	16	536	85
200	12	10,8	21	708	113	16	565	90	13	429	68

BOMBA ALTERNATIVA A EMBOLO BUZO MARCA SIAM J-30-H triplex.

Siam multiple plunger pump model J30-H triplex

Diámetro Embolo (mm) Diameter plunger (inches)	38,10 1-1/2	34,90 1-3/8	31,75 1 1/4"	25,40 1"										
Máxima Presión de descarga [kg/cm²] Maximum discharge pressure [P.S.I.]	144 2017	153 2400	207,0 2904	324 4538										
Galones por min./r.p.m. Gallons per min./r.p.m.	0,0459	0,0385	0,0319	0,0204										
Barriles por día/r.p.m. Barrels per day/r.p.m.	1,5744	1,3220	1,0933	0,6997										
M3/día/r.p.m. M3/day/r.p.m.	0,2503	0,2100	0,1740	0,1110										
Velocidad bomba Pump Speed r.p.m	Potencia absorbida Input horsepower	HP hidráulico HP hydraulic	GPM	Bbls/day	m³/day	GPM	Bbls/day	m³/day	GPM	Bbls/day	m³/day	GPM	Bbls/day	m³/day
500	30	27,0	23	787	125	19	660	105	16	547	87	10	349	56
450	27	24,3	21	708	113	17	594	95	14	492	78	9	314	50
400	24	21,6	18	629	100	15	528	84	13	438	70	8	279	44
350	21	18,9	16	551	88	13	462	74	11	383	61	7	244	39
300	18	16,2	14	472	75	12	396	63	10	328	52	6	209	33
250	15	13,5	11	393	63	10	330	53	8	273	44	5	174	28
200	12	10,8	9	315	50	8	264	42	6	219	35	4	140	22

HP Absorbida: Basada en 90 % de rendimiento mecánico. / Input HP: Based on 90 % mechanical efficiency.
Volumen de desplazamiento: basado sobre un 100 % de rendimiento volumétrico. / Volume: Based on 100 % volumetric efficiency.

CARACTERÍSTICAS / FEATURES	PRESION - PRESSURE		PETROLEO
	BAJA LOW	ALTA HIGH	MOTRIZ PO
Peso bomba (Kg) Pump weight (lbs)	264 582	295 650	308 680
Ancho máximo (mm) Maximum width (inches)	717 28 1/4	717 28 1/4	717 28 1/4
Largo máximo (mm) Maximum length (inches)	886 34 7/8	886 34 7/8	886 34 7/8
Alto máximo (mm) Maximum height (inches)	380 15	380 15	380 15
Diámetro succión (mm) Suction diameter (inches)	2 1/2"- ANSI 150# FF	2" ANSI 300# FF	2" ANSI 300# FF
Diámetro descarga (mm) Discharge diameter (inches)	1 1/2"- API-5000# RJ	1" - ANSI-2500# RJ	1" - API-2500# RJ
Presión hidrostática de prueba (Kg-cm²) Hydrostatic test pressure (p.s.i.)	280 4000	700 10000	700 10000